



# **PROGRAM PENANGGULANGAN HIV DAN AIDS**

**PIPIT PUSPANINGTYAS S.Tr. Keb.Bdn  
PUSKESMAS TANON I**

# LATAR BELAKANG

- Acquired Immuno Deficiency Syndrome (AIDS) mrpk kumpulan gejala penyakit disebabkan oleh Human Immunodeficiency Virus (HIV) mudah menular & mematikan. Virus HIV merusak sistem kekebalan tubuh & sampai saat ini blm ditemukan vaksin pencegahnya, pengobatan yg ada hanya utk menghambat perkembangan virus dlm darah
- Jangka waktu antara terkena infeksi & munculnya gejala penyakit pd org dewasa sekitar 6-10 th, selama kurun waktu tsb walaupun tampak sehat, berpoensi menularkan virus HIV kpd org lain
- Penularan HIV/AIDS sebagian besar disebabkan faktor perilaku diantaranya perilaku seks bertukar pasangan, penggunaan alat suntik bergantian terutama pada pengguna narkoba, penggunaan kondom yg rendah pd kelompok resiko
- Di Kab Sragen kasus AIDS pertama kali dilaporkan th 2000 berasal dr Thailand, tahun demi tahun meningkat seperti deret ukur. Jml kasus s/d th 2006 ada 9 kasus AIDS, yg meninggal 4, kasus AIDS yg hidup 5, tersebar di 5 wilayah kecamatan
- Upaya pencegahan

# PENGERTIAN :

**HIV** (Human Immune Deficiency Virus)

Adalah Virus/ jasad renik yg menyerang sistim kekebalan tubuh manusia

**AIDS** = Aquired ( didapat)  
Immuno - deficiency ( kekurangan kekebalan)  
Syndrom ( gejala dan tanda)



# BAGAIMANA INFEKSI HIV BISA TERJADI ?

**Ada 3 faktor**

## 1. Penyebab / agent

yaitu virus HIV

## 2. Tuan rumah/ manusia,

**terutama** umur seksual aktif (15-49 tahun) yg berperilaku berisiko ( contoh : hub seks tidak aman).

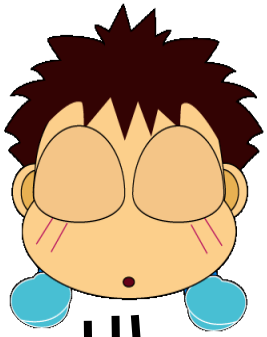
Remaja termasuk kelompok rawan tertular HIV/IMS

**Kelompok masyarakat berperilaku risiko tinggi :**

WPS, Pramupijat, Pramuria, Pria Penderita IMS, IDU, Sopir jarak jauh, Narapidana, Pelaut

## 3. Lingkungan

Lingkungan biologis, sosial, ekonomi, budaya, agama



# Apakah HIV itu?

**HIV** (Human Immuno-deficiency Virus):  
adalah virus yang menyerang sistem  
kekebalan tubuh manusia dan  
menimbulkan AIDS.

**HIV** menyerang limfosit yang disebut  
'**sel T-4**' atau '**sel T-penolong**' (T-  
**helper**), atau disebut juga '**sel CD-4**'.

**HIV** tergolong kelompok retrovirus yang  
memiliki kemampuan untuk "mengkopi-cetak"



# Apakah AIDS itu?

**AIDS** (**A**cquired **I**mmuno **D**eficiency **S**yndrome):

Merupakan kumpulan gejala penyakit akibat menurunnya sistem kekebalan tubuh oleh virus yang disebut HIV.

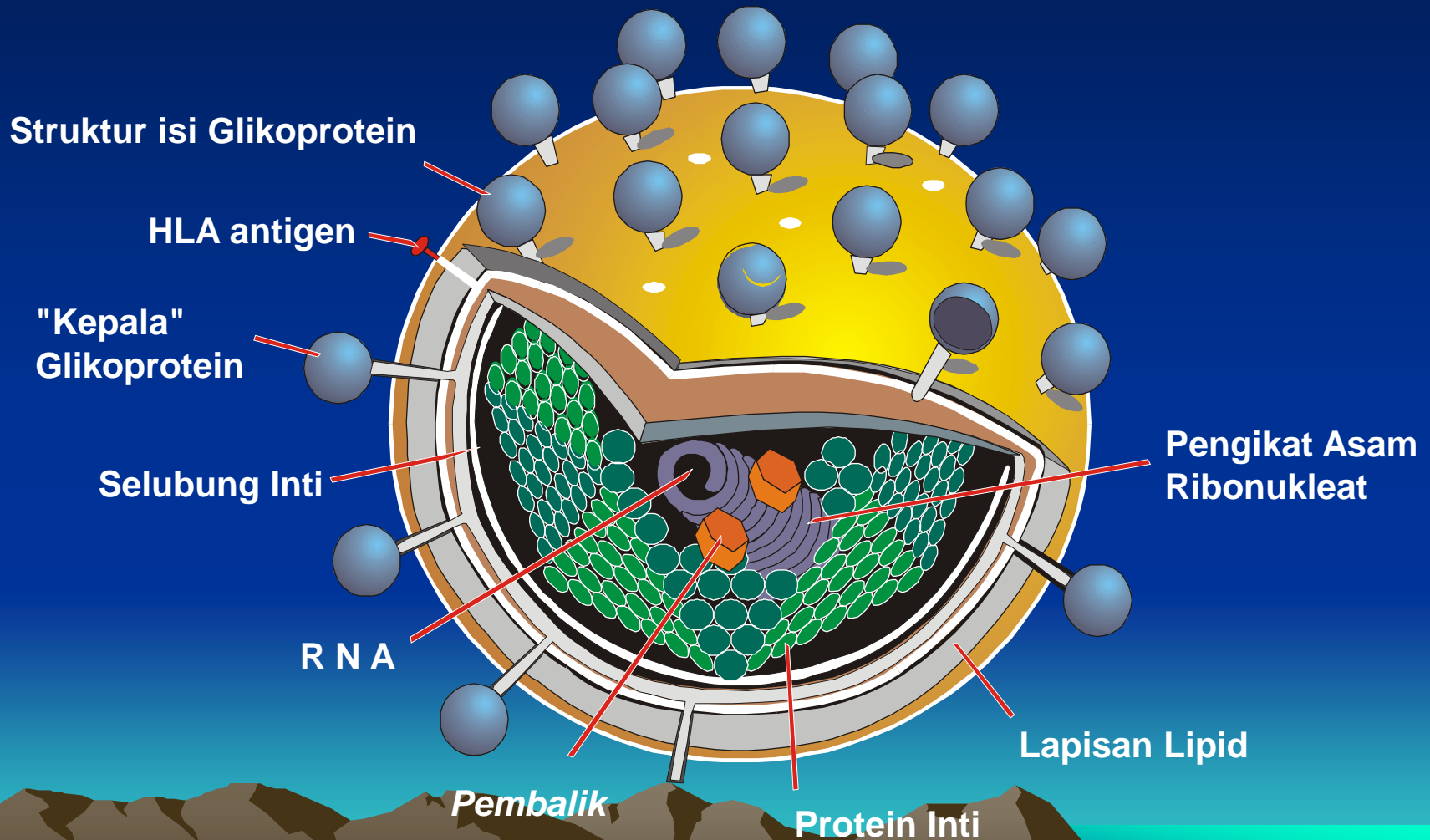
Kerusakan progresif pada sistem kekebalan tubuh menyebabkan pengidap HIV (**ODHA**) amat rentan dan mudah terjangkit macam-macam penyakit.

# APA PERBEDAAN HIV dan AIDS?

- Pengidap **HIV** → tidak ada gejala, masih dalam keadaan sehat dan tampak sehat dalam waktu lama kira kira 3-10 tahun ( tidak dapat dibedakan dgn orang sehat) .
- Cara mengetahui hanya dengan tes HIV (tes darah)  
Bila Antibodi positif → terinfeksi HIV
- Penderita **AIDS** = pengidap HIV yang telah menunjukkan gejala penyakit infeksi ok daya tahan tubuh menurun yang disebabkan rusaknya sel darah putih

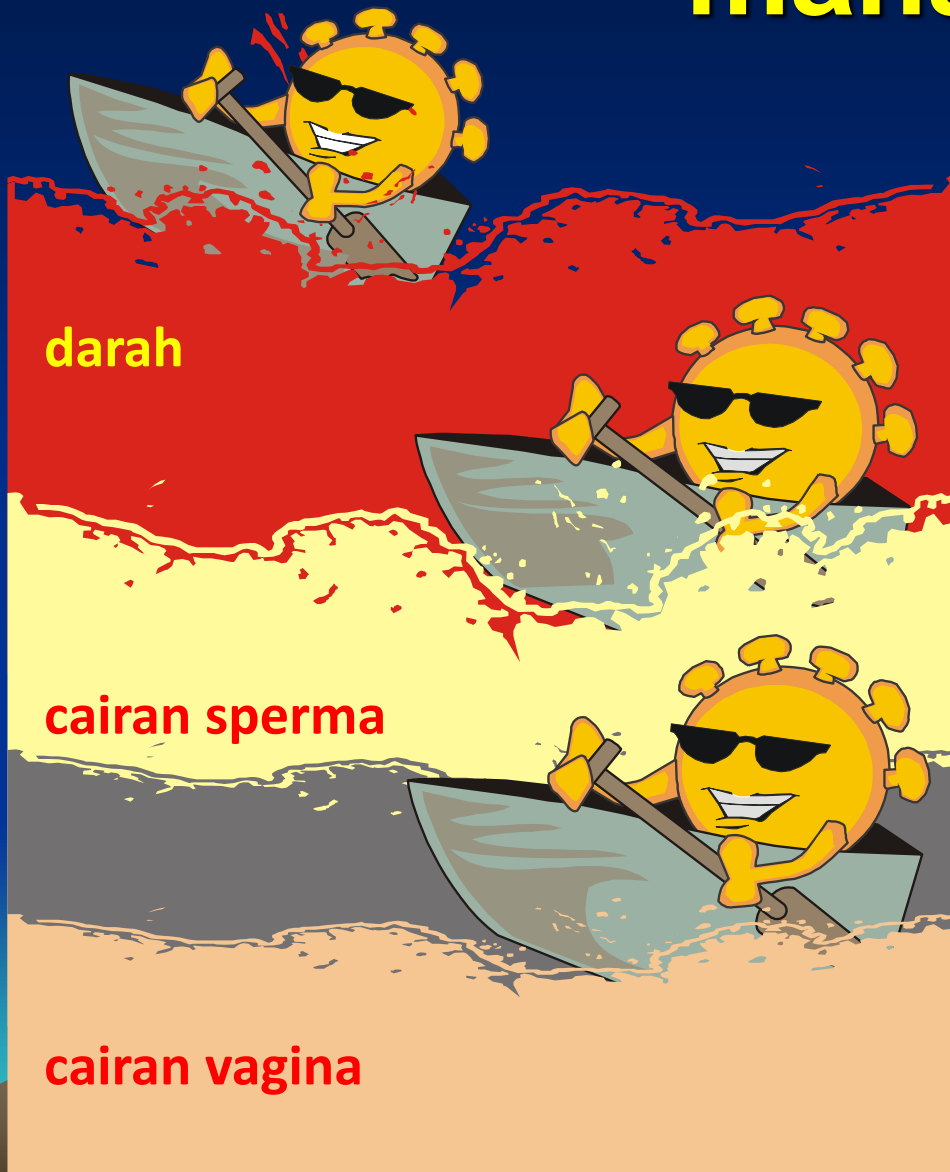


# *Human Immunodeficiency Virus (HIV)*





# Virus HIV ada di mana?



Jumlah besar virus terdapat dalam darah, cairan vagina dan sperma

Jumlah kecil terdapat dalam ASI, air liur, air mata dan air kencing

**Terbukti menular melalui:**  
darah, cairan vagina, sperma dan ASI

# Kapan HIV ditemukan?

- **Dr. Luc Montagnier** dari Institute Pasteur Perancis pada Januari 1983.
- Diisolasi dari kelenjar getah bening maka disebut **Lymphadenopathy Associated Virus (LAV)**
- **Dr. Robert Gallo**, Juli 1984, Human T-Lymphocytic Virus Type III (HTLV III)
- **J. Levy**, AIDS Related Virus
- **Komisi Toksonomi Internasional**, akhir Mei 1986 : Human Immunodeficiency Virus.

# Dari mana AIDS berasal?

Belum diketahui dengan jelas dari mana dan kapan tepatnya HIV-AIDS muncul.

Diperkirakan pada akhir 1970 sudah berkembang luas di Sub Sahara Afrika. Contoh darah 1950 sudah mengandung HIV.

Disepakati kasus pertama adalah laporan **Gottlieb** dan kawan pada 5 Juni 1981.

HIV/AIDS



Penyakit Menular

*Selalu 2 orang*



Pengidap HIV  
(Odha)



Sehat



HIV+  
(Odha)

Pada dasarnya :

Virus HIV TIDAK MUDAH menular,

→ cara penularannya TERBATAS !!

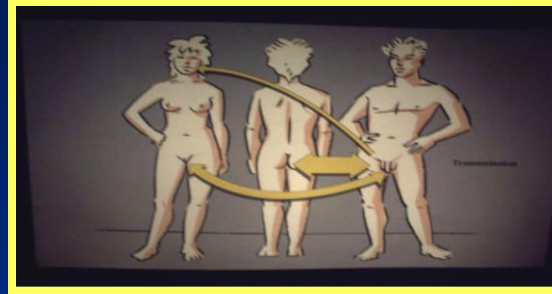
# BAGAIMANA CARA PENULARAN HIV?

## KONTAK SEKSUAL

Hetero seksual

Homo seksual

Bi seksual



## KONTAK DARAH

Transfusi

Penggunaan jarum suntik  
berulang

Lain-lain: akupunktur, tindik,  
tatoo



## IBU KE ANAK

Proses persalinan

Pemberian ASI



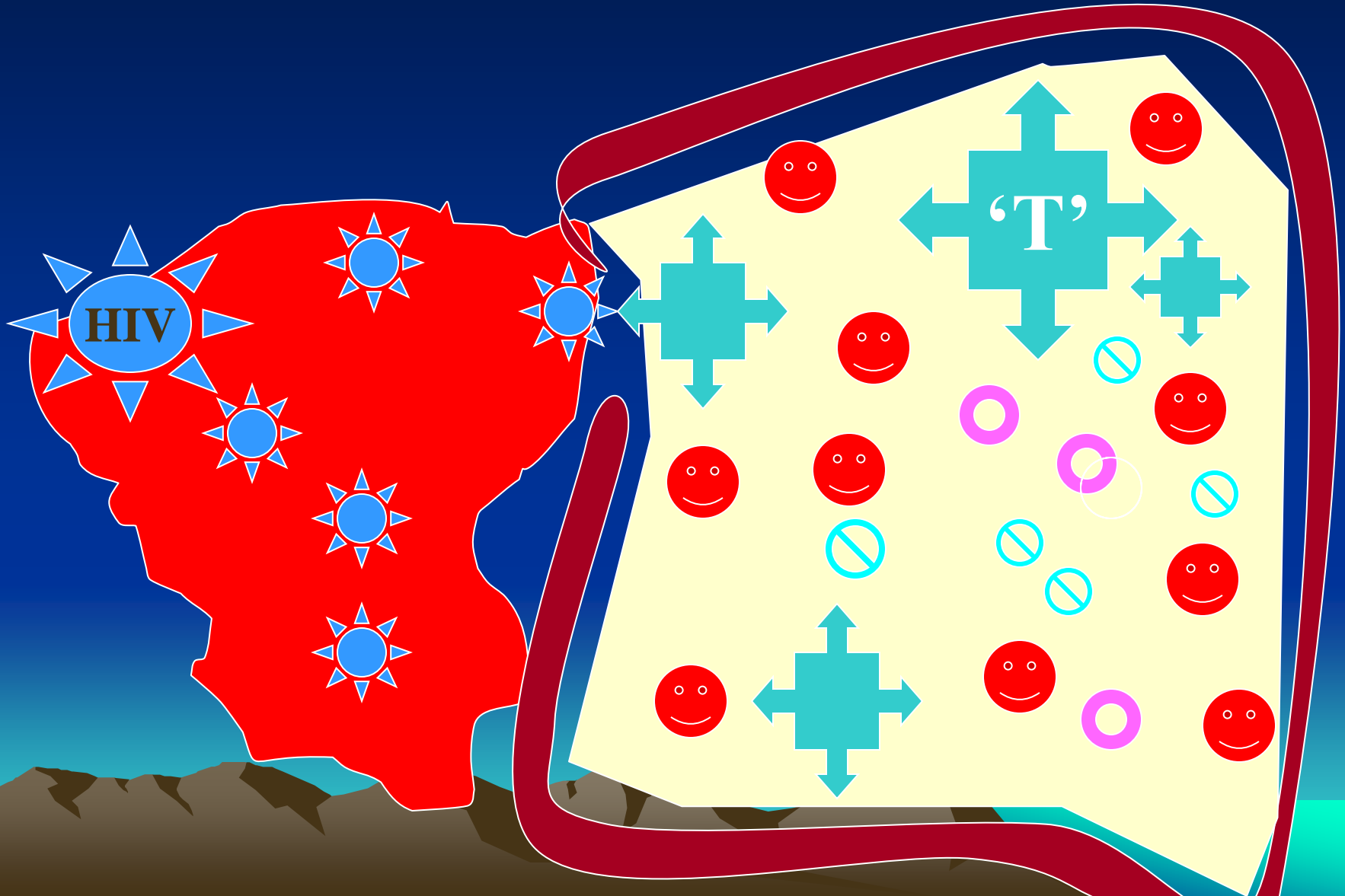
# Mengapa cara-cara tersebut dapat menularkan HIV?

Karena HIV dalam jumlah yang cukup dan poten untuk menginfeksi orang lain dapat ditemukan pada darah, air-mani, dan cairan vagina pengidap.

Tak pernah dilaporkan penularan melalui: air mata, keringat, air liur/ludah, air kencing, dan melalui perantara nyamuk.

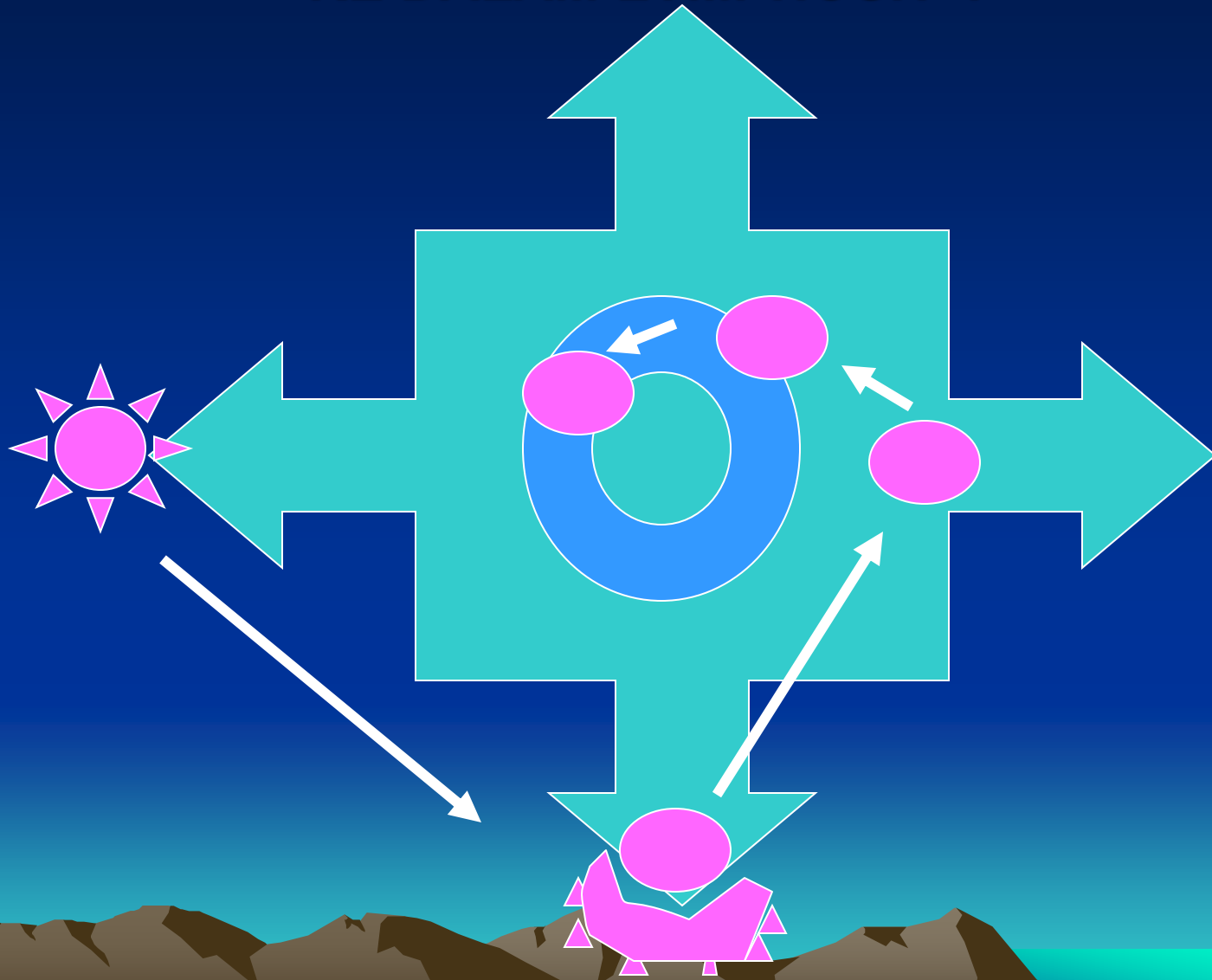
# PROSES MASUKNYA HIV

KEDALAM LAPISAN KULIT YANG TERLUKA



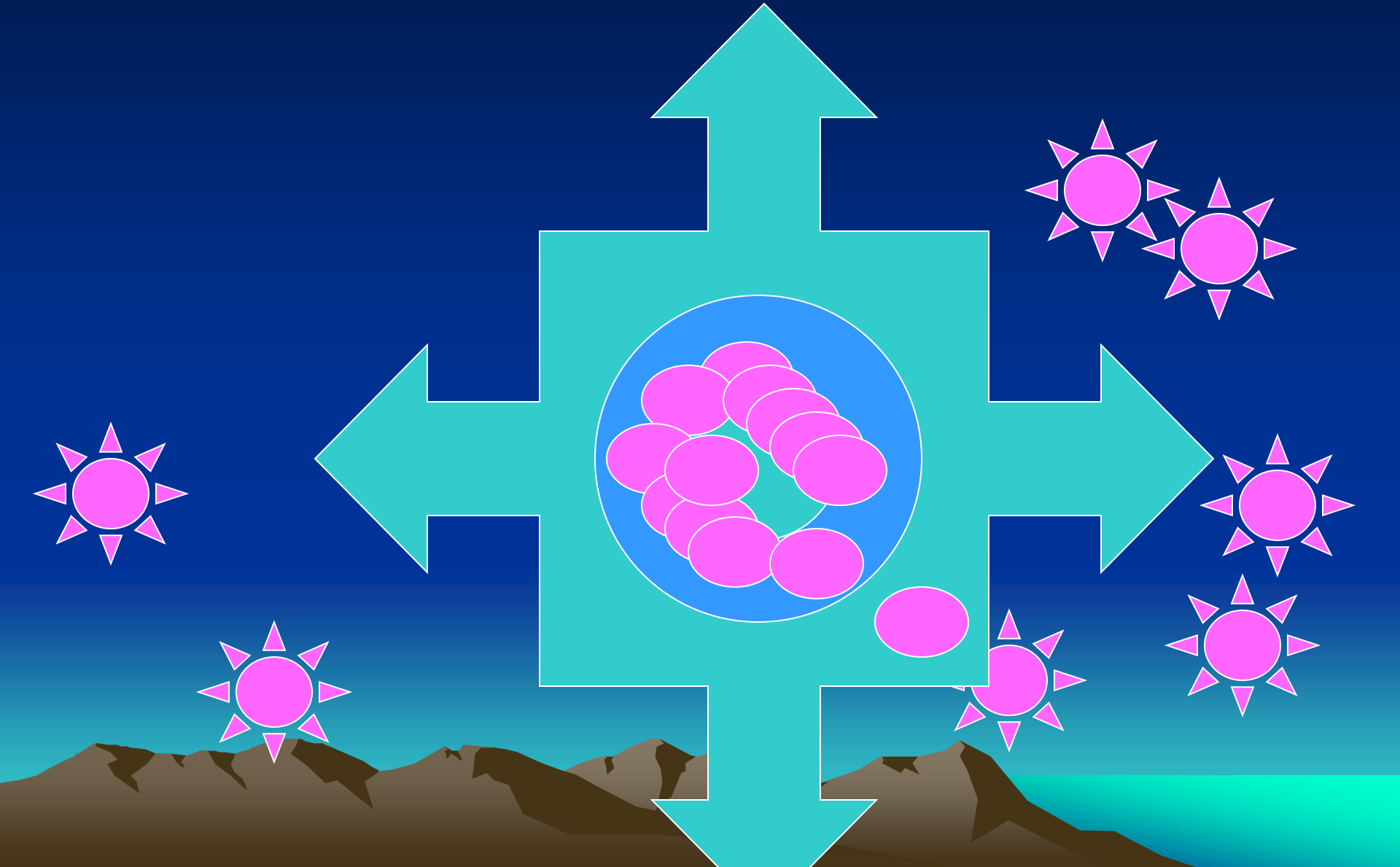
# PROSES MASUKNYA HIV

## KE DALAM LYMPHOSIT-T





# PROSES HIV DI LYMPHOSIT-T



# Apakah seorang pengidap HIV dapat dibedakan dari orang lainnya?

**Tidak !**

Seorang pengidap HIV terlihat biasa saja seperti halnya orang lain karena tak menunjukkan gejala klinis. Hal ini bisa terjadi selama 3-10 tahun.



# Apakah seorang pengidap HIV dapat menularkan dan siapa saja yang dapat tertular?

Walaupun pengidap HIV belum menunjukkan gejala sudah dapat menularkan kepada orang lain.

Siapa saja dapat tertular melalui cara tertentu, tak peduli kebangsaan, ras, jenis kelamin, agama, tingkat pendidikan, kelas ekonomi maupun orientasi seksualnya.



# **Apakah seorang pengidap masih dapat melakukan hubungan seksual**

**Ya, masih !**

Hubungan seksual dengan seorang pengidap  
dapat dikurangi risiko tertular dengan cara  
memakai kondom yang baik mutunya dan  
benar cara pemakaiannya



# Apa yang dimaksud dengan perilaku berisiko tertular HIV?

- Perilaku **seksual** risti: pasangan seks berganti ganti, tidak pakai kondom → risiko penularan HIV
- Pemakaian **jarum/alat suntik** tidak steril, bersama-sama (sharing) – risiko penularan **HIV**, Hepatitis B & C, Sifilis dll.



# Kondisi apa saja yang memungkinkan HIV menular?

**E**

**Exit** : Ada virus HIV yang keluar

**S**

**Survive** : Virus HIV harus tahan hidup

**S**

**Sufficient** : Diperlukan konsentrasi virus HIV yang cukup

**E**

**Entry** : Virus HIV harus masuk langsung ke Aliran darah dari darah, cairan sperma, Cairan vagina

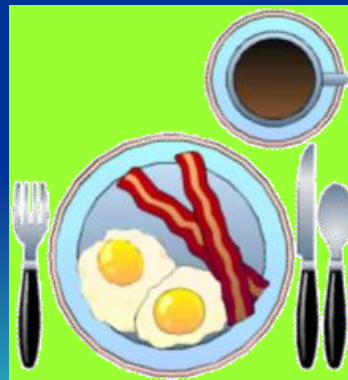
# Apakah hubungan sosial biasa dapat menularkan HIV?

**Tidak !**

Karena hubungan sosial biasa tidak memungkinkan terjadinya pertukaran cairan tubuh yang dapat menularkan HIV.



# KONTAK SOSIAL **TIDAK** AKAN MENULARKAN HIV





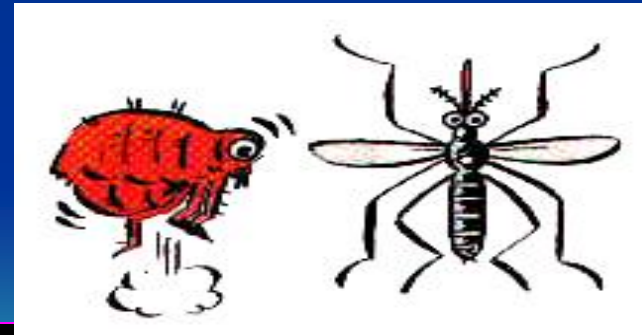
# AIDS TIDAK MENULAR MELALUI:



**Makan bersama**



**Berjabat tangan**



**Gigitan  
nyamuk/serangga**

# TIDAK MENULAR.....

**SAYA TIDAK BISA  
MENULARKAN HIV/AIDS**

**SPELIALISASI SAYA  
MALARIA DAN  
DEMAM BERDARAH**



# PERKEMBANGAN DARI HIV MENJADI AIDS:

Tertular

Periode jendela

HIV+

AIDS

3 - 6 BULAN



3 - 10 TAHUN



1 - 2 TAHUN



# Bagaimana kriteria AIDS?

- WHO: minimal 2 gejala major dan 1 gejala minor serta didukung dengan test HIV positif atau adanya penyakit petunjuk utama
- Penyakit petunjuk utama: Sarkoma Kaposi, dan Pneumonia Pneumocystis Carinii
- Jika jumlah sel T-4 menurun dibawah 200

# Gejala Klinis pada Stadium AIDS

2 dari 3 gejala utama

demam berkepanjangan  
lebih dari 3 bulan

diare kronis > 1 bulan  
berulang maupun terus-  
menerus

penurunan BB > 10%  
dlm 3 bulan

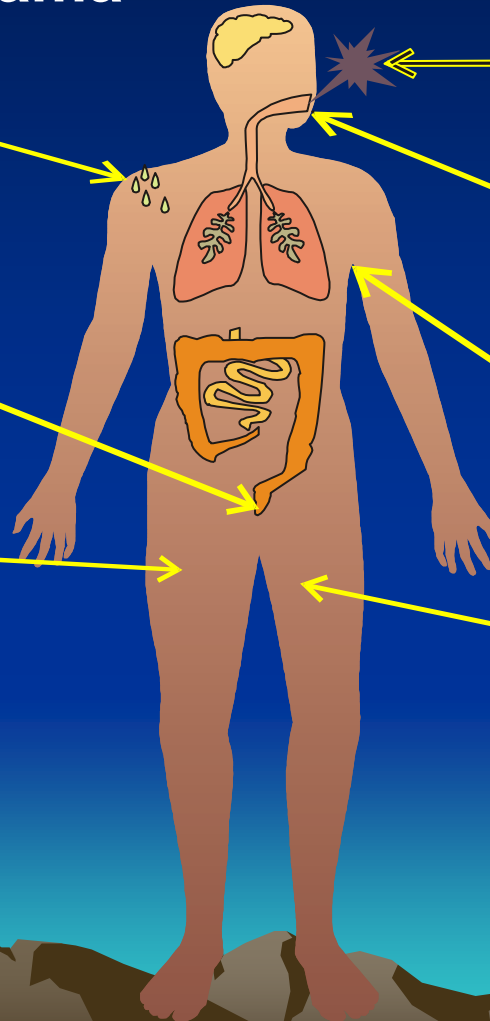
1 dari 5 gejala minor

batuk kronis selama > 1 bulan

infeksi pada mulut dan  
tenggorokan disebabkan oleh  
jamur *Candida albicans*

pembengkakan kelenjar getah  
bening yang menetap di  
seluruh tubuh

munculnya *Herpes zoster*  
berulang bercak-bercak gatal di  
seluruh tubuh




contoh

# Diagnosa AIDS pada orang dewasa ( 2 mayor + 1 minor)

## Gejala mayor :

1. BB turun  $> 10\%$  dalam 1 bulan
2. Diare terus menerus  $> 1$  bulan tanpa diketahui sebab
3. Demam berkepanjangan  $> 1$  bulan
4. Penurunan kesadaran dan gangguan neurologis

## Gejala minor:


1. Batuk terus menerus  $> 1$  bulan
  2. Dermatitis/penyakit kulit menyeluruh
  3. Herpes zooster berulang
  4. Herpes simplex
  5. Penyakit jamur di mulut dan tenggorokan
  6. Pembesaran kelenjar lympho
  7. Pneumonia berulang
  8. Sarcoma Kaposi ( kanker)
- 

# Diagnosa AIDS pada anak ( 2 mayor + 2 minor)

## Gejala mayor:

1. BB turun atau kegagalan pertumbuhan
2. Diare kronis dan berulang > 1 bulan
3. Emam kronis dan berulang selama > 1 bulan
4. Infeksi sal pernafasan bgn bawah yang parah dan menetap

## Gejala minor:

1. Pembesaran kel. Limfe dan pembesaran hati
  2. Penyakit jamur di mulut
  3. Infeksi pada telinga dan kerongkongan
  4. Batuk kronis/menahun
  5. Dermatitis seluruh tbh
  6. Peradangan otak
- 

# Masalah yg dihadapi odha (orang dg HIV/AIDS)

- Masalah medik
- Masalah sosial
- Masalah psikologi





# PENCEGAHAN HIV/AIDS

**A**

**Abstinent** : Tidak berhubungan Sex.

**B**

**Be Faithful** : Setia dengan pasangannya.

**C**

**Consistent** : konsisten menggunakan alat pelindung.

**D**

**Don't** : Don't use sharing needle(jangan gunakan jarum suntik tidak steril).

**E**

**Education** : Embuskan Informasi HIV/AIDS & IMS.

**SEMUA PADA ASPEK PERILAKU**



**Terima Kasih**